

Printing Guide

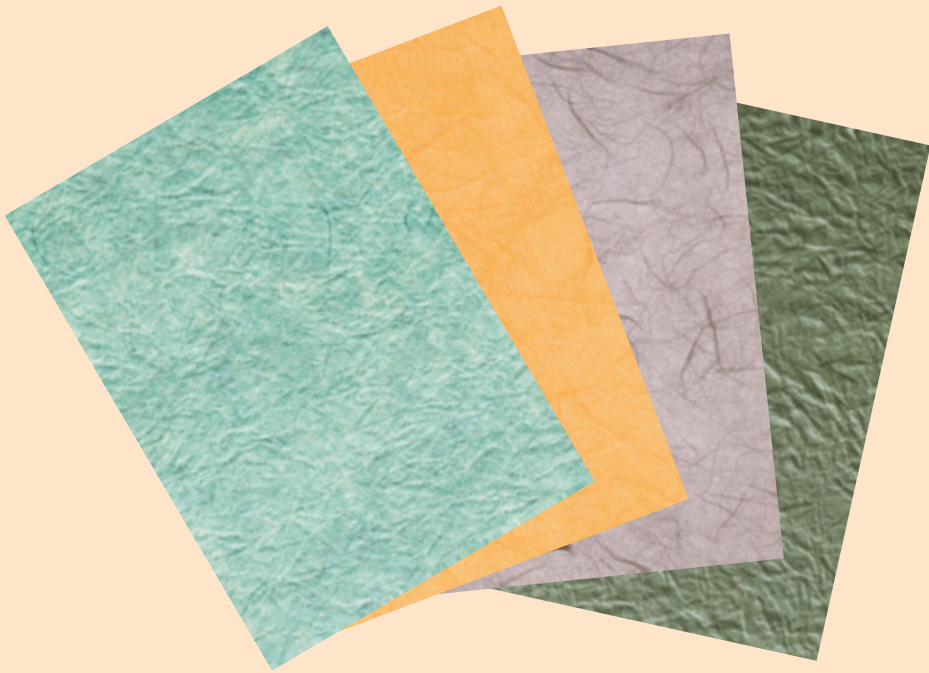


Vol.2

incorporated association INSATSU SHIKO

用 紙

ここでは、印刷用紙に限って説明します。大別して和紙と洋紙に分れその種類は、大きさ・厚さ・表面加工の有無等を含め数百種に上ります。ここでは、一般的な市場性のある印刷紙に限定したいと思います。



用紙の種類

用紙、和紙、板紙、合成紙に大別される。印刷では非塗工紙、塗工紙が非常に多い

非塗工紙

紙パルプに機械的・化学的処理をしてすき上げたものの総称。上質紙・中質紙・更紙等分けられる。

上質紙

化学パルプ100%使用の用紙で印刷用紙の代表的な物。塗工紙の原料でもある。書籍等用途は広い。

中質紙

化学パルプ70%以上使用し、上質紙より白色度は落ちる。書籍、雑誌、チラシ等に使用される。

更紙

化学パルプ40%以上使用し、更に白色度は落ちる。下級印刷用紙で雑誌の本文等に使用される。

塗 工 紙

非塗工紙を原紙として表面に塗料を塗布し高級感を出した用紙で、アート紙、コート紙等があり、違いは塗布する塗料の量による。

アート紙

表面に塗布する量が多い用紙で、高級美術印刷、パンフレット、カレンダー等の高級品に使用される。

コート紙

アート紙に比べ塗布量が少なく、中質紙をベースにした物もある。雑誌、カタログ。パンフレット等広く使用される。

そ の 他

コート紙より更に塗布量が少ない軽量コート紙、それより更に少ない微塗工紙がある。

板紙

厚く硬い紙で腰が強く箱、ダンボール、等の容器に使用される。

和紙

日本に古くからある紙の総称で、こうぞ皮、みつまた皮、雁皮を原料とし手すきによっていたが、現在では機械すきが多い。

特殊紙

表面に色の付いた模様や凸凹等を付けた紙で、書籍の表紙やチケット等に使用される。

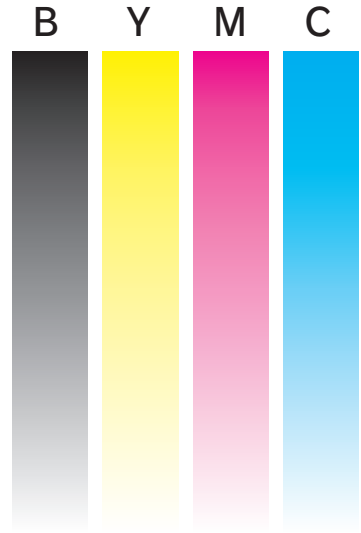
その他

情報用紙（伝票他）、包装用紙、再生紙（一度印刷物等で使用された紙を古紙として再利用したもの）等があります。

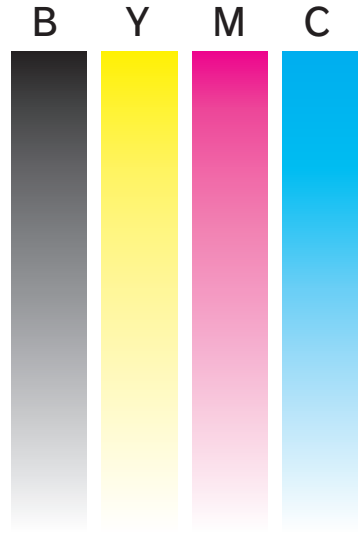
各々の用途によって使用する紙を決めます。次ページにより実際に印刷したものを添付致しました。下段には種類・厚さを表す連量・品名・メーカー名を記載してあります。

注釈：連量、紙の厚さを表す単位・普通紙：1,000枚当たりの紙の重量
板紙：100枚当たりの紙の重量

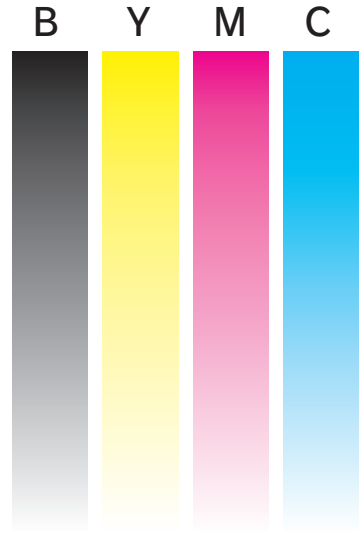
加工	紙質	大きさ	重さ(kg)	商品名	メーカー
非塗工紙	更紙	4/6判	<42>	苫更	王子製紙
	更紙	4/6判	<42>	国更	日本製紙
	中質紙	B列本判	42.5	アルプス	日本製紙
	中質紙	B列本判	55	ハイランド	日本製紙
	中質紙	B列本判	45	アンデス	日本製紙
	上質紙	4/6判	55	ニューOK上質	日本製紙
	上質紙	4/6判	135	ニューOK上質	日本製紙
	色上質紙	4/6判	中厚	色上質・若草	紀州製紙
	書籍紙	B列本判	70	クリームキンマリ	北越製紙
	塗工紙	アート紙	4/6判	73	OK金藤
コート紙		4/6判	68	オーロラコート	日本製紙
軽量コート紙		B列本判	58	オーロラL	日本製紙
微塗工紙		4/6判	55	ピレーヌDX	日本製紙
板紙	ボール	L判	27	OKボール	王子製紙
和紙	奉書	4/6判	60	白鶴	オークラ製紙
	大札紙	4/6判	60	シコクテンレイ	コクシン
特殊紙		4/6判	130	レザック66白	特殊製紙
		4/6判	#150	Aカードナチュラル	コクシン
情報用紙	複写用紙	4/6判	35.3	NBCP白	日本製紙
	感圧紙	4/6判	AN40	F-KAN	富士フイルム



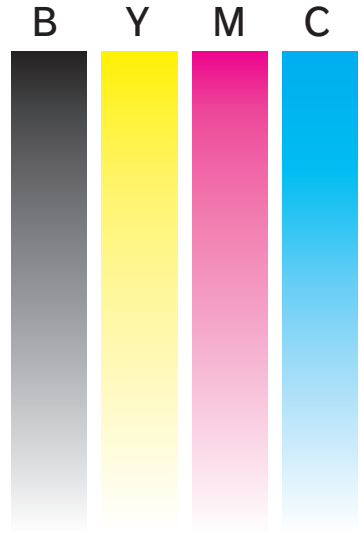
加工	紙質	大きさ	重さ(kg)	商品名	メーカー
非塗工紙	上質紙	4/6判	55	ニューOK上質	日本製紙



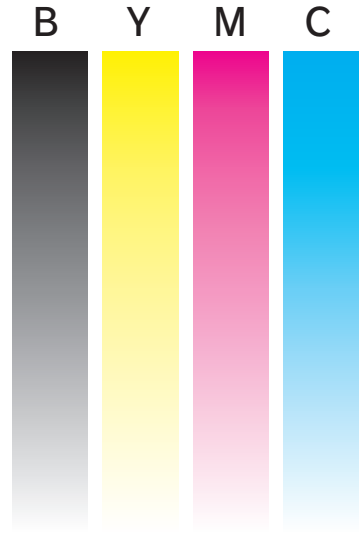
加工	紙質	大きさ	重さ(kg)	商品名	メーカー
非塗工紙	上質紙	4/6判	135	ニューOK上質	日本製紙



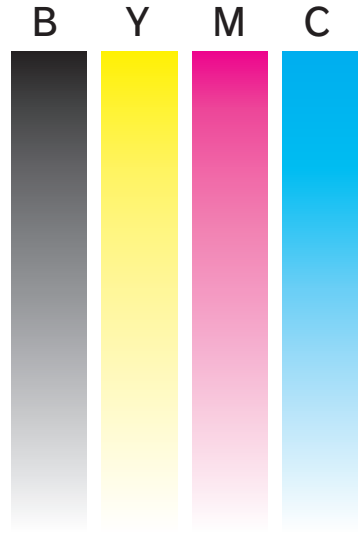
加工	紙質	大きさ	重さ(kg)	商品名	メーカー
塗工紙	アート紙	4/6判	73	OK金藤	王子製紙



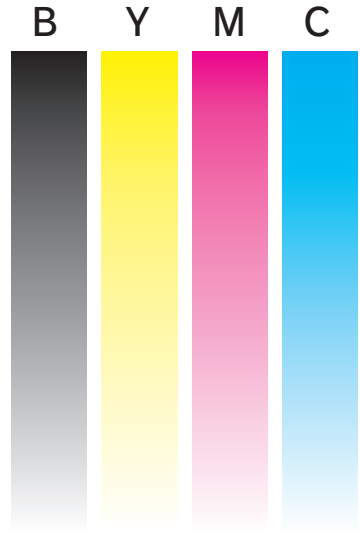
加工	紙質	大きさ	重さ(kg)	商品名	メーカー
塗工紙	コート紙	4/6判	68	オーロラコート	日本製紙



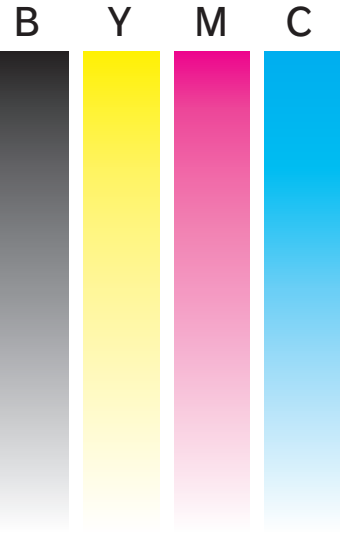
加工	紙質	大きさ	重さ(kg)	商品名	メーカー
塗工紙	軽量コート紙	B列本判	58	オーロラ	日本製紙



加工	紙質	大きさ	重さ(kg)	商品名	メーカー
塗工紙	微塗工紙	4/6判	55	ピレーヌDX	日本製紙



加工	紙質	大きさ	重さ(kg)	商品名	メーカー
特殊紙		4/6判	130	レザック66白	特殊製紙



加工	紙質	大きさ	重さ(kg)	商品名	メーカー
特殊紙		4/6判	# 150	Aカードナチュラル	コクシン

ご挨拶

〇〇〇様

札幌市中央区南15条西18丁目

加工	紙質	大きさ	重さ(kg)	商品名	メーカー
和紙	奉書	4/6判	60	白鶴	オークラ製紙

ご挨拶

〇〇〇様

札幌市中央区南15条西18丁目

加工	紙質	大きさ	重さ(kg)	商品名	メーカー
和紙	大礼紙	4/6判	60	シコクテンレイ	コクシン



加工	紙質	大きさ	重さ(kg)	商品名	メーカー
非塗工紙	更紙	4/6判	<42>	苜更	王子製紙



加工	紙質	大きさ	重さ(kg)	商品名	メーカー
非塗工紙	更紙	4/6判	<42>	国更	日本製紙



加工	紙質	大きさ	重さ(kg)	商品名	メーカー
非塗工紙	中質紙	B列本判	42.5	アルプス	日本製紙



加工	紙質	大きさ	重さ(kg)	商品名	メーカー
非塗工紙	中質紙	B列本判	55	ハイランド	日本製紙



加工	紙質	大きさ	重さ(kg)	商品名	メーカー
非塗工紙	中質紙	B列本判	45	アンデス	日本製紙



加工	紙質	大きさ	重さ(kg)	商品名	メーカー
非塗工紙	色上質紙	4/6判	中厚	色上質・若草	紀州製紙



加工	紙質	大きさ	重さ(kg)	商品名	メーカー
非塗工紙	書籍紙	B列本判	70	クリームキンマリ	北越製紙

伝票類

見 積 書																																																						
<input type="text"/>			平成 年 月 日																																																			
様																																																						
下記の通り御見積り申し上げます。																																																						
<input type="text"/>																																																						
<input type="text"/>																																																						
<table border="1"><thead><tr><th></th><th></th><th></th><th></th><th></th></tr></thead><tbody><tr><td></td><td></td><td></td><td></td><td></td></tr><tr><td></td><td></td><td></td><td></td><td></td></tr><tr><td></td><td></td><td></td><td></td><td></td></tr><tr><td></td><td></td><td></td><td></td><td></td></tr><tr><td></td><td></td><td></td><td></td><td></td></tr><tr><td></td><td></td><td></td><td></td><td></td></tr><tr><td></td><td></td><td></td><td></td><td></td></tr><tr><td></td><td></td><td></td><td></td><td></td></tr><tr><td></td><td></td><td></td><td></td><td></td></tr></tbody></table>																																																						

加工	紙 質	大きさ	重さ(kg)	商 品 名	メーカー
情報用紙	複写用紙	4/6判	35.3	NBCP白	日本製紙

帳票類綴表紙

平成○年度

売上台帳

○○株式会社

札幌市中央区南15条西18丁目

加工	紙質	大きさ	重さ(kg)	商品名	メーカー
板紙	ボール	L判	27	OKボール	王子製紙



Printing Guide Vol,2

2002年10月発行

発行所 社団法人 印刷紙工

住所 〒064-0915 札幌市中央区南15条西18丁目